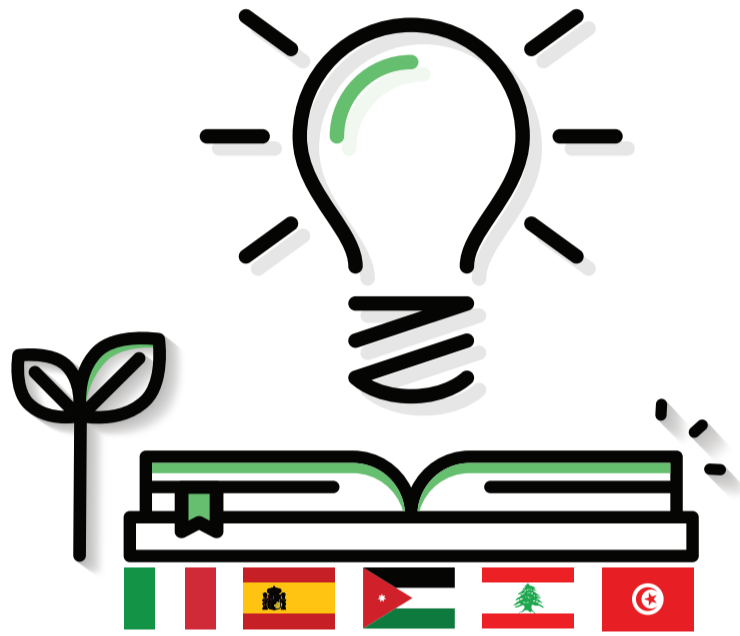


مشروع شبكة الإدارة الذكيّة للطاقة في مدارس حوض البحر الأبيض المتوسط



يعمل مشروع شبكة الإدارة الذكيّة للطاقة في مدارس حوض البحر الأبيض المتوسط (ESMES) على معالجة المشاكل الناجمة عن ارتفاع الطلب على الطاقة، والإعتماد على الوقود الأحفوري وتزايد انبعاثات ثاني أكسيد الكربون في حوض البحر الأبيض المتوسط، عبر تعزيز استخدامات الطاقة المتجددة والحد من استهلاك الطاقة، وذلك من ناحية التكيف مع الظروف المناخية المختلفة والبحث عن سبل مبتكرة وفعّالة لتنفيذ وتقييم وتحسين الإستثمار في إعادة تأهيل المباني.

٥ مؤسسات عامّة

تستفيد من التدريب وبناء القدرات
في مجال الطاقة

١٠ مدارس رسمية

تستفيد من إجراءات تحسين
استهلاك الطاقة

١٢٠ ألف شخص

يستهدفهم المشروع ويساعدهم في اكتساب
عادات توفير الطاقة في أنماط الإستهلاك